

Übersichtskarte Tarifgebiete

Preisstufen im Nahbereich

Der Nahbereich ist in **orange A0-Tarifgebieten** unterteilt. Je nach Linienverlauf können Sie anhand der Anzahl und Art der befahrenen Tarifgebiete mit der unten stehenden Preisbildungsregel die Preisstufe bestimmen.

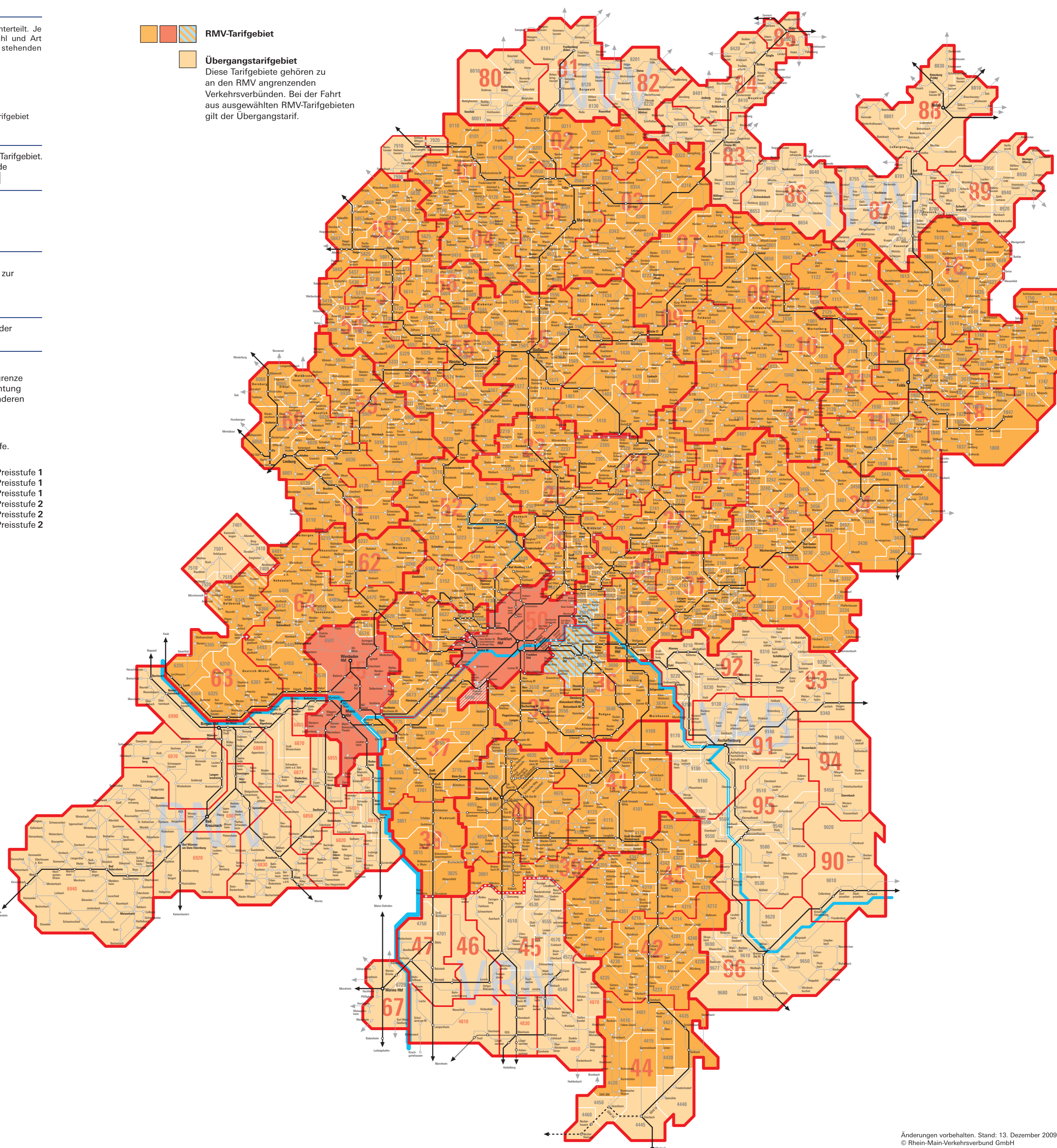
Preisstufe	Fahrtwege mit Start und Ziel	Preisbildungsregel
1		Bei Fahrt in nur einem Tarifgebiet
2		Bei Fahrt in nur diesem Tarifgebiet. Bei Fahrt in angrenzende Tarifgebiete wie ein
2		Bei Fahrt in nur zwei A0-Tarifgebieten
3		Und darüber hinaus bis zur nächsten roten Grenze Preisstufe 4
4		

Darüber hinaus gelten die Preisstufen 4 bis 7 der RMV-Regionalmatrix.

Tarifgrenzfahrten

	Stationen auf der Tarifgrenze zählen je nach Fahrtrichtung zum einen oder zum anderen Tarifgebiet.
	Bei Fahrten auf der Tarifgrenze gilt jeweils die günstigere Preisstufe. Hier Preisstufe 1.
	Fahrt von I nach II = Preisstufe 1 Fahrt von II nach III = Preisstufe 1 Fahrt von I nach III = Preisstufe 1 Fahrt von III nach IV = Preisstufe 2 Fahrt von II nach IV = Preisstufe 2 Fahrt von I nach IV = Preisstufe 2

	RMV-Tarifgebiet
	Übergangstarifgebiet Diese Tarifgebiete gehören zu an den RMV angrenzenden Verkehrsverbänden. Bei der Fahrt aus ausgewählten RMV-Tarifgebieten gilt der Übergangstarif.



- Bahnstrecke mit Station Hauptbahnhof
- Bahnstrecke mit Station Bahnhof
- U- und Straßenbahn mit Station
- Buslinie mit Haltestelle
- Buslinie in Planung